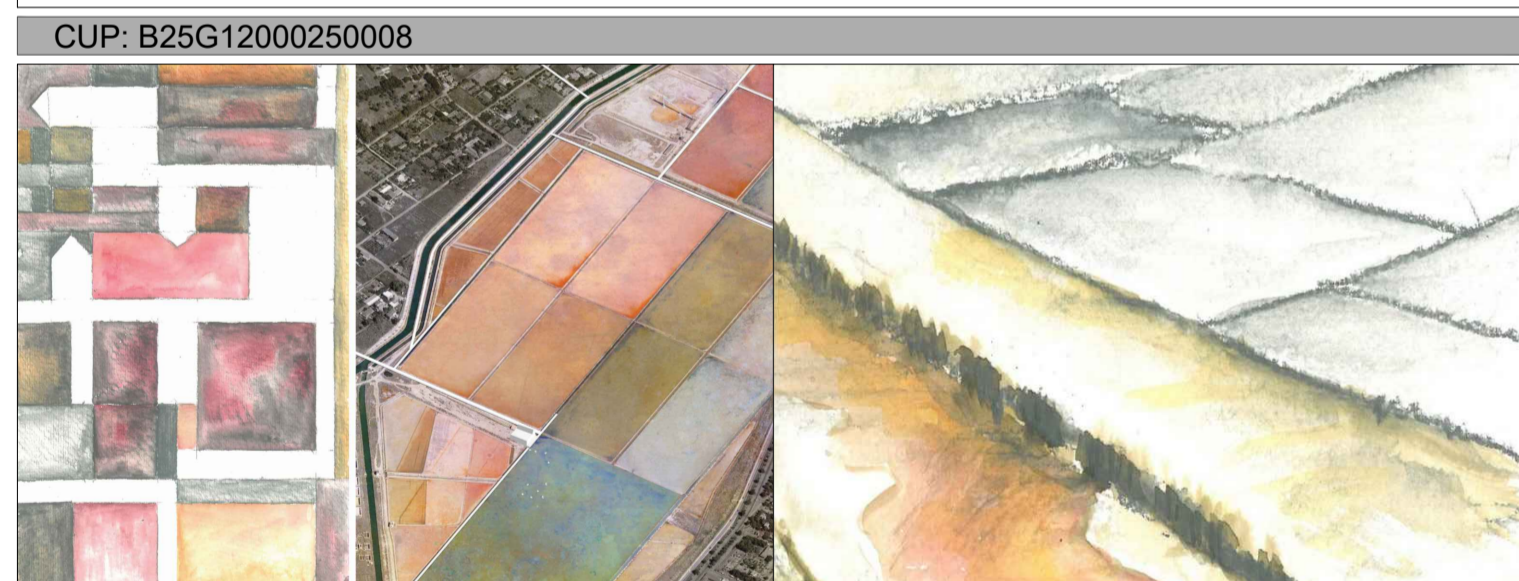


PIANTA SOLETTA DI COPERTURA DEI TUBI FORMA Ø 1000

MATERIALI IMPIEGATI	
CALCESTRUZZI:	
MAGRONE:	C12/15 (Rck 15)
PIASTRA DI FONDAZIONE:	C35/40 (Rck 40)
MURI E PIASTRA ELEVAZIONE:	C35/40 (Rck 40)
CLASSE DI ESPOSIZIONE:	XC 3 / XS1
COPRIFERRO (controterra):	50 mm
COPRIFERRO (altri getti):	50 mm
CLASSE DI CONSISTENZA:	S4
ACCIAIO IN BARRE PER C.A.:	B 450 C (FeB 44 k)
- Identificazione, qualificazione e prove di accettazione secondo NTC 2018	
VITA NOMINALE:	>50
CLASSE D'USO:	III
ZONA SISMICA:	4



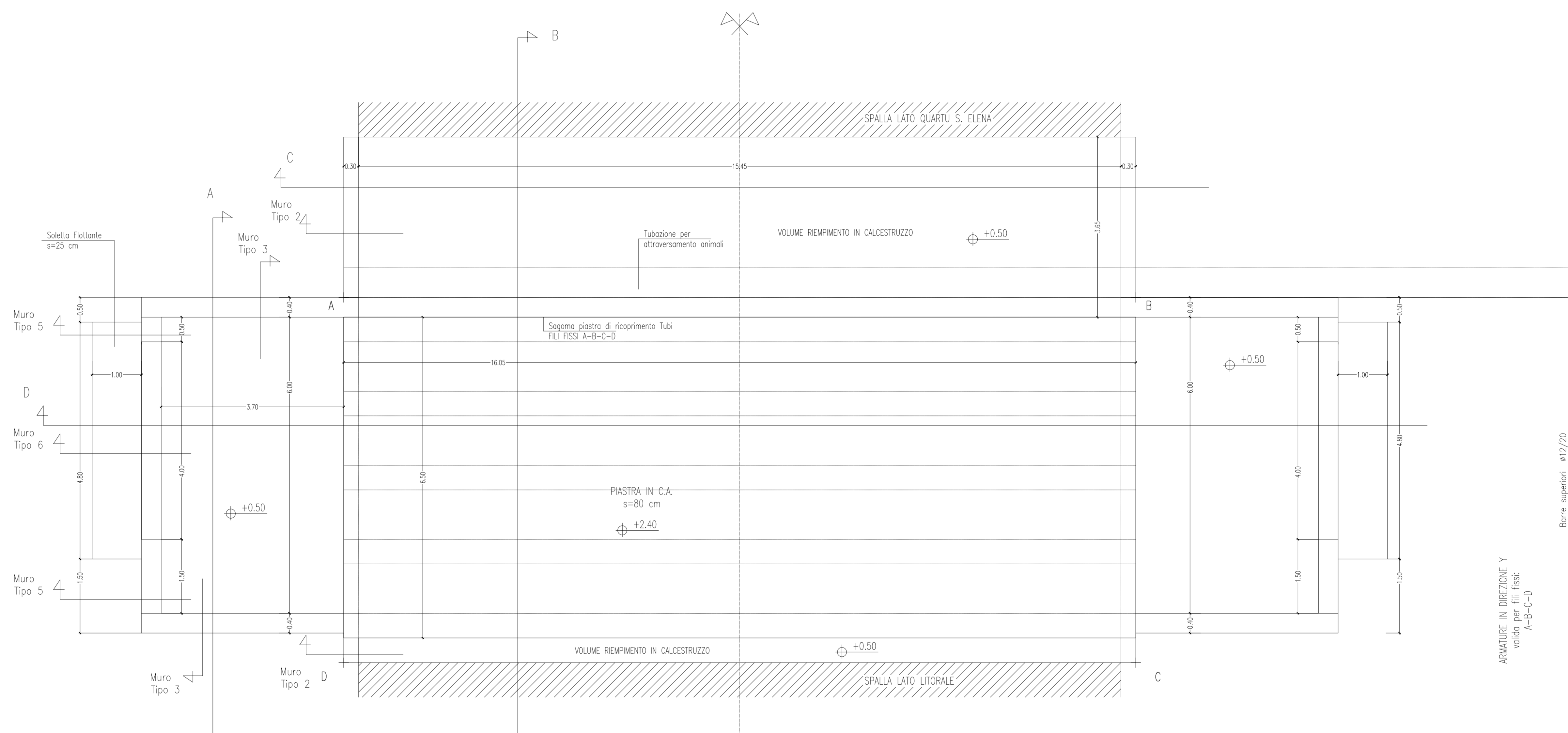
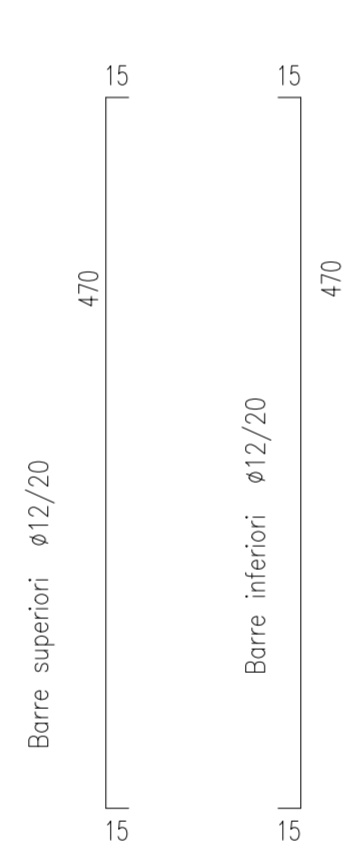
PROGETTO DI TUTELA AMBIENTALE DELL'AREA DEL BELLAROSA MAGGIORE, DELLE VASCHE DEL RETROLITORALE E DELLA PIANA DI IS ARENAS - PROGETTI DI VALORIZZAZIONE E TUTELA DEL COMPENDIO MOLENTARGIUS, SALINE, LITORALI



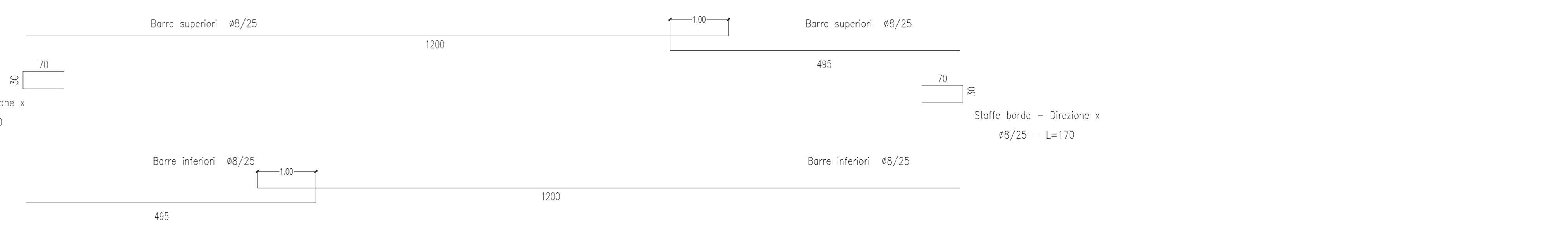
<b>A.T.P.</b>	<b>PROGETTISTI</b>	Fase di progetto	<b>PROGETTO DEFINITIVO - ESECUTIVO</b>
<b>PROAP - ESTUDIOS E PROYECTOS DE ARQUITECTURA PAISAGISTA Lda</b>		Sezione:	<b>SEZ. COMPLETAMENTO Art.106 ATTR. VIALE COLOMBO</b>
ARCH. PAES. JOAO NUNES ARCH. PAES. IÑAKI ZOLO		Oggetto:	<b>CARPENTERIA ED ARMATURE PIASTRA DI COPERTURA TUBI FORMA</b>
<b>MAURO DI MARTINO E GIANLUCA PUDDU INGEGNERI ASSOCIATI</b>		Scala	<b>C05</b>
ING. MAURO DI MARTINO ING. GIANLUCA PUDDU		Data	SETTEMBRE 2018
ING. MARCO ATZORI		Tav.	
ING. MICHELE ZARA		Comittente:	PARCO REGIONALE MOLENTARGIUS - SALINE
IAT CONSULENZA E PROGETTI S.r.l.		R.U.P.:	
ING. GIUSEPPE FRONGIA			
ING. MAURO FANTI		CONSULENTI:	GRUPPO DI LAVORO:
ING. ANTONIO DEDONI		Agromont.:	ARCH. PAES. PATRIZIA RIZZO
		DOTT. AGR. RAMONDO CONIGLI	ARCH. CLAUDIO ZEDDA
		DOTT. AGR. GIORGIA MARCONI	ING. GIANLUCA MELIS
		Impianti-Automazioni:	ARCH. L. ANGELO MONTIS
		DOTT. ING. GIUSEPPE PUDDU	ING. EMANUELA SPIGA
		Aspetti Naturalistici:	GEOM. GIAMPIETRO VARGIU
		DOTT. NAT. MAURO CASTI	ARCH. ALBERTO ONNIS
		DOTT. NAT. MAURIZIO MEDDA	
		Strutture:	
		ING. GIANFRANCO CORDA	

File:	tav c03-c04-c05-c06					
Rev	Data	Motivazione	Redatto	Verificato	Approvato	Autorizzato

ARMATURE IN DIREZIONE Y  
valida per Soletta Flottante



ARMATURE IN DIREZIONE X  
valida per fili fissi:  
A-B-C-D



ARMATURE IN DIREZIONE Y  
valida per fili fissi:  
A-B-C-D

