

COMUNE DI CAGLIARI

PROGETTO DEFINITIVO -ESECUTIVO

LAVORI DI REALIZZAZIONE RETE IDRICA E FOGNARIA
A SERVIZIO DELL'EDIFICIO LOCALI LOCOMOTORI

Tavola

5

ENTE APPALTANTE
**PARCO REGIONALE NATURALE
MOLENTARGIUS - SALINE**

Elaborati:

**PROFILO LINEA ACQUE METEORICHE
PARTICOLARI COSTRUTTIVI**

R.U.P.

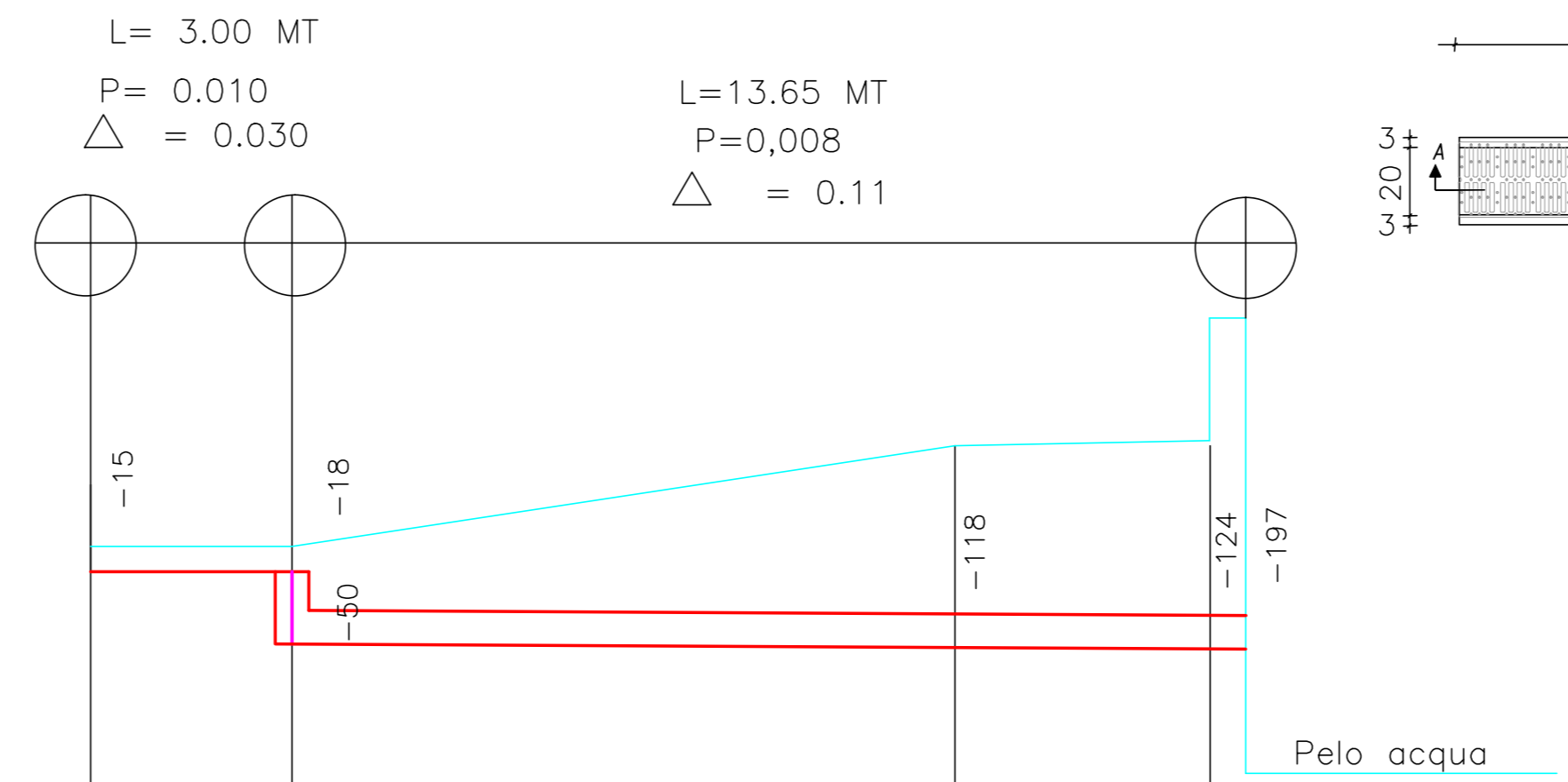
Ing. Cristina Strinna

Progettista

Ing. Efsio Farigu

APRILE 2018

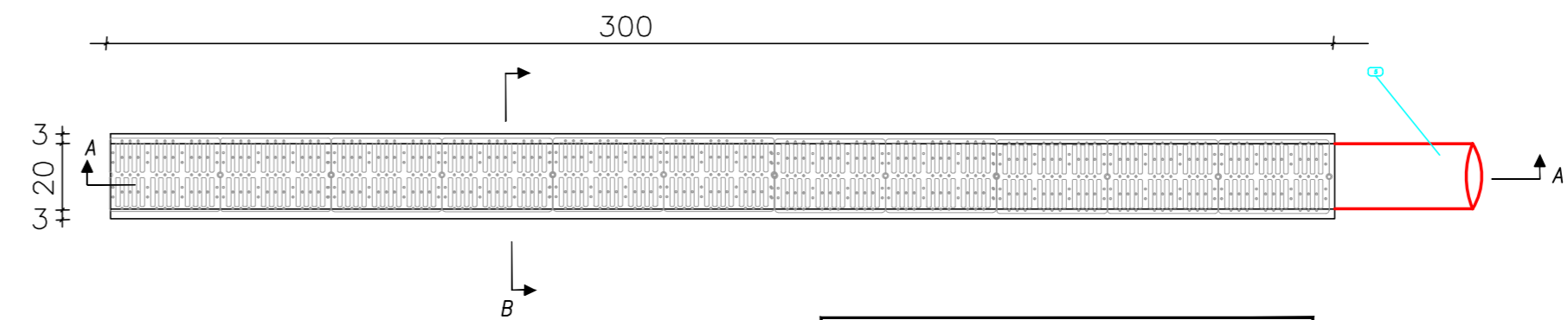
SCALE
LUNGHEZZE 1: 200
ALTEZZE 1: 40
LUNGHEZZE 1: 100
ALTEZZE 1: 40



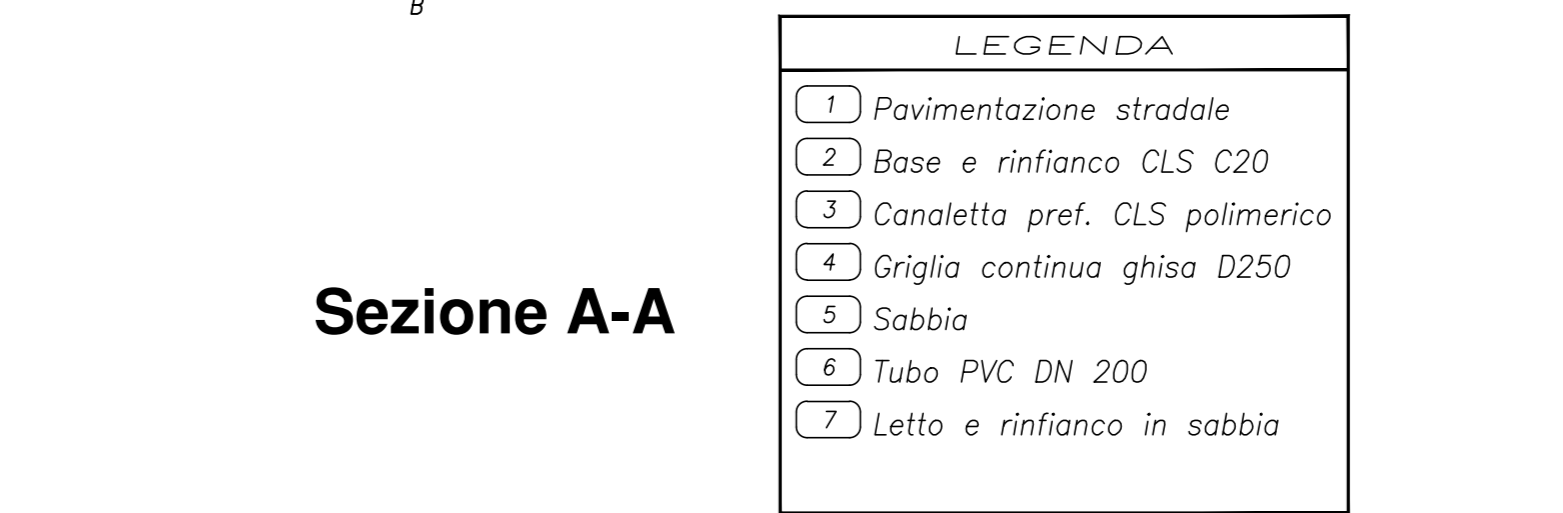
SEZIONI qls - 1.00

DISTANZE PARZIALI	3.00	9.85	3.80	0.60
DISTANZE PROGRESSIVE	0.00	3.00	12.85	16.65
QUOTE TERRA	1.35	1.35	1.95	1.98
QUOTE SCORRIMENTO	1.20	1.17	0.77	0.74
QUOTE SCAVO		- 10 cm		

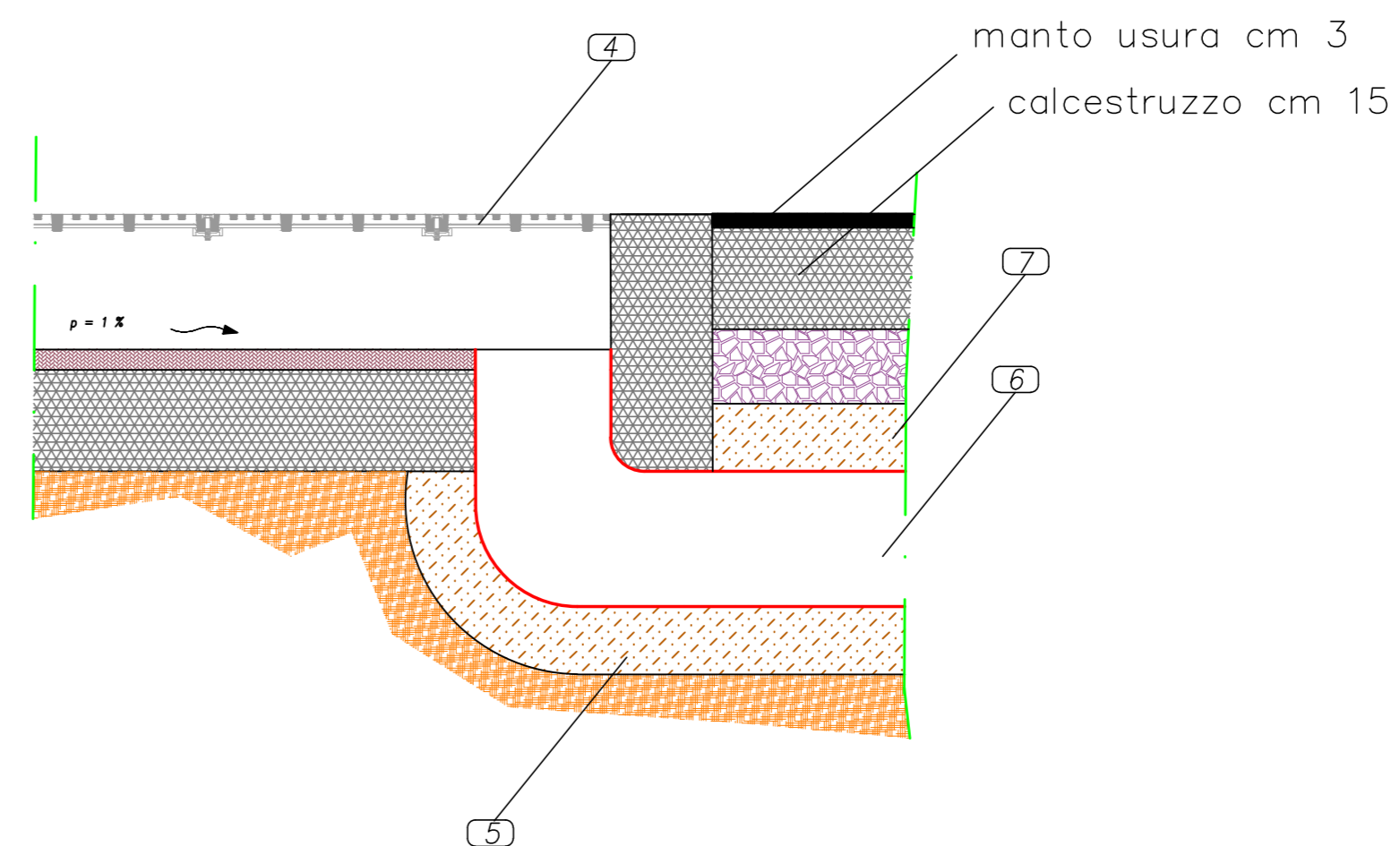
Pianta griglia



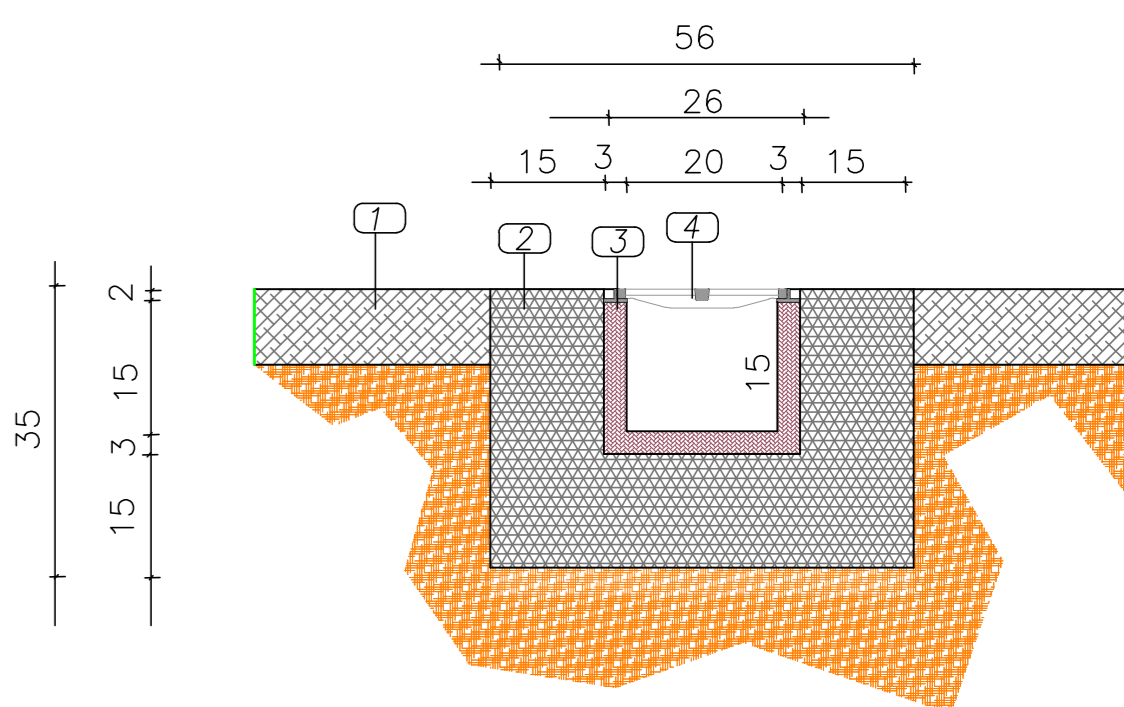
Sezione A-A



- LEGENDA
- 1 Pavimentazione stradale
 - 2 Base e rinfianco CLS C20
 - 3 Canaletta pref. CLS polimerico
 - 4 Griglia continua ghisa D250
 - 5 Sabbia
 - 6 Tubo PVC DN 200
 - 7 Letto e rinfianco in sabbia



Sezione BB



SEZIONE TIPO

