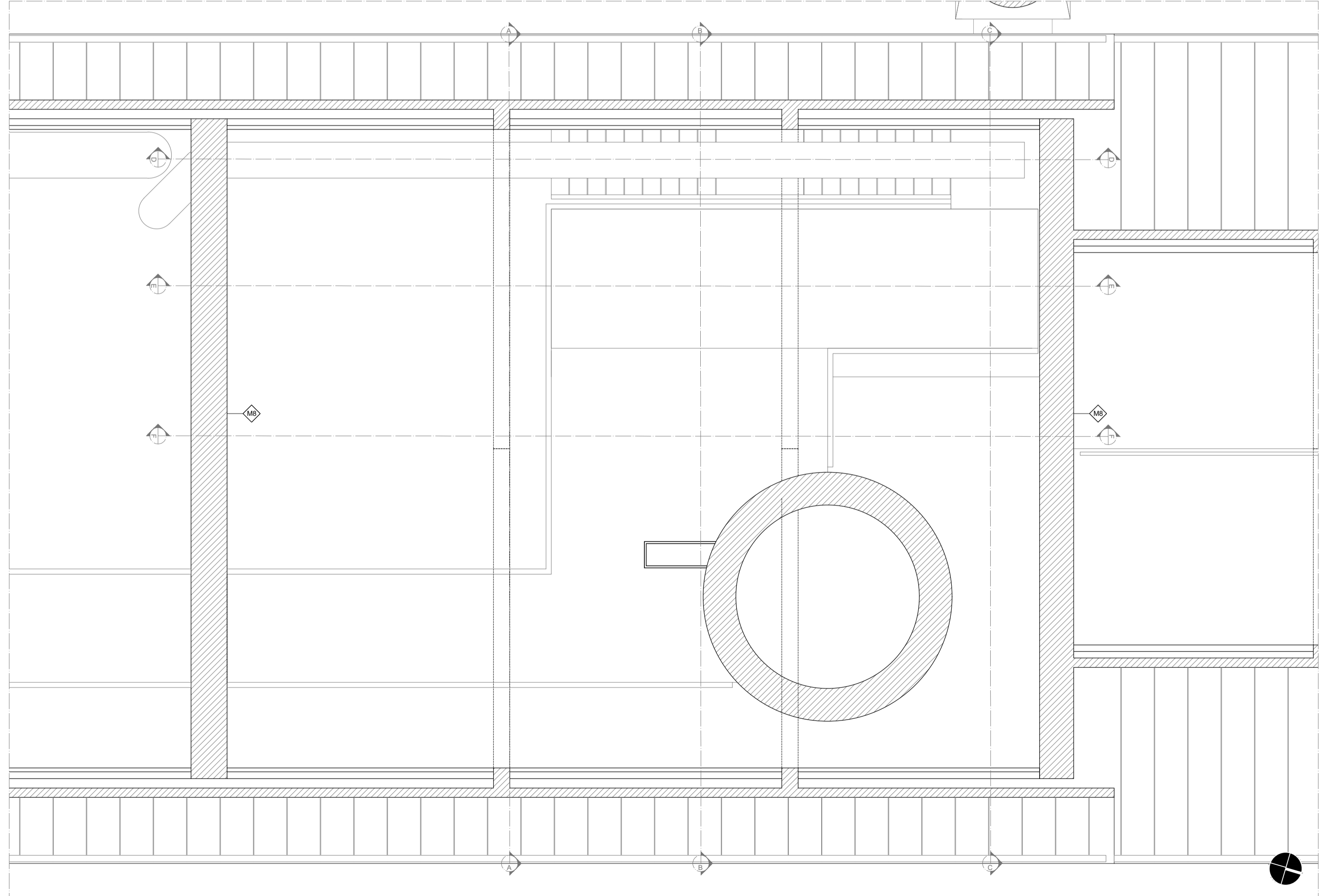
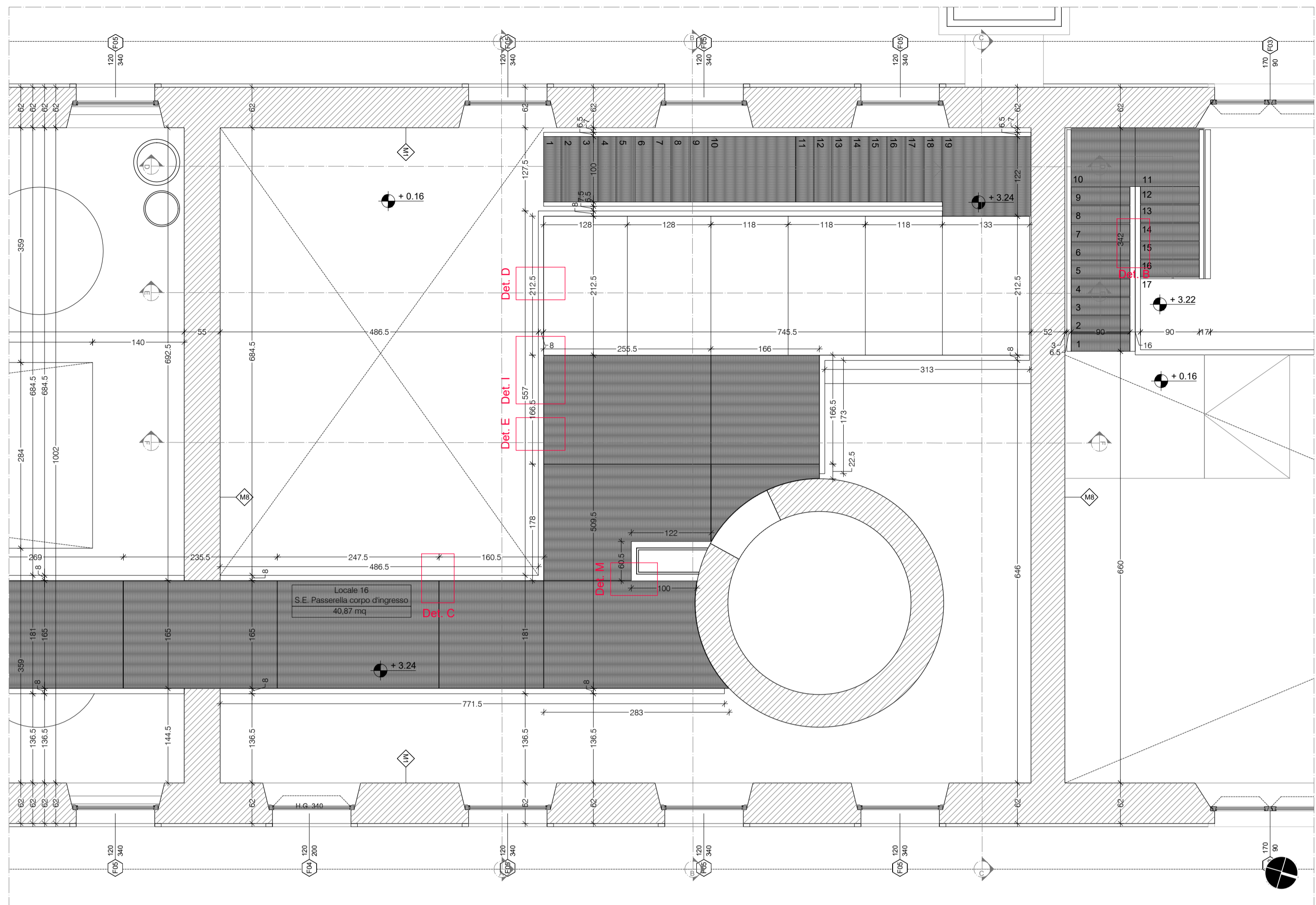


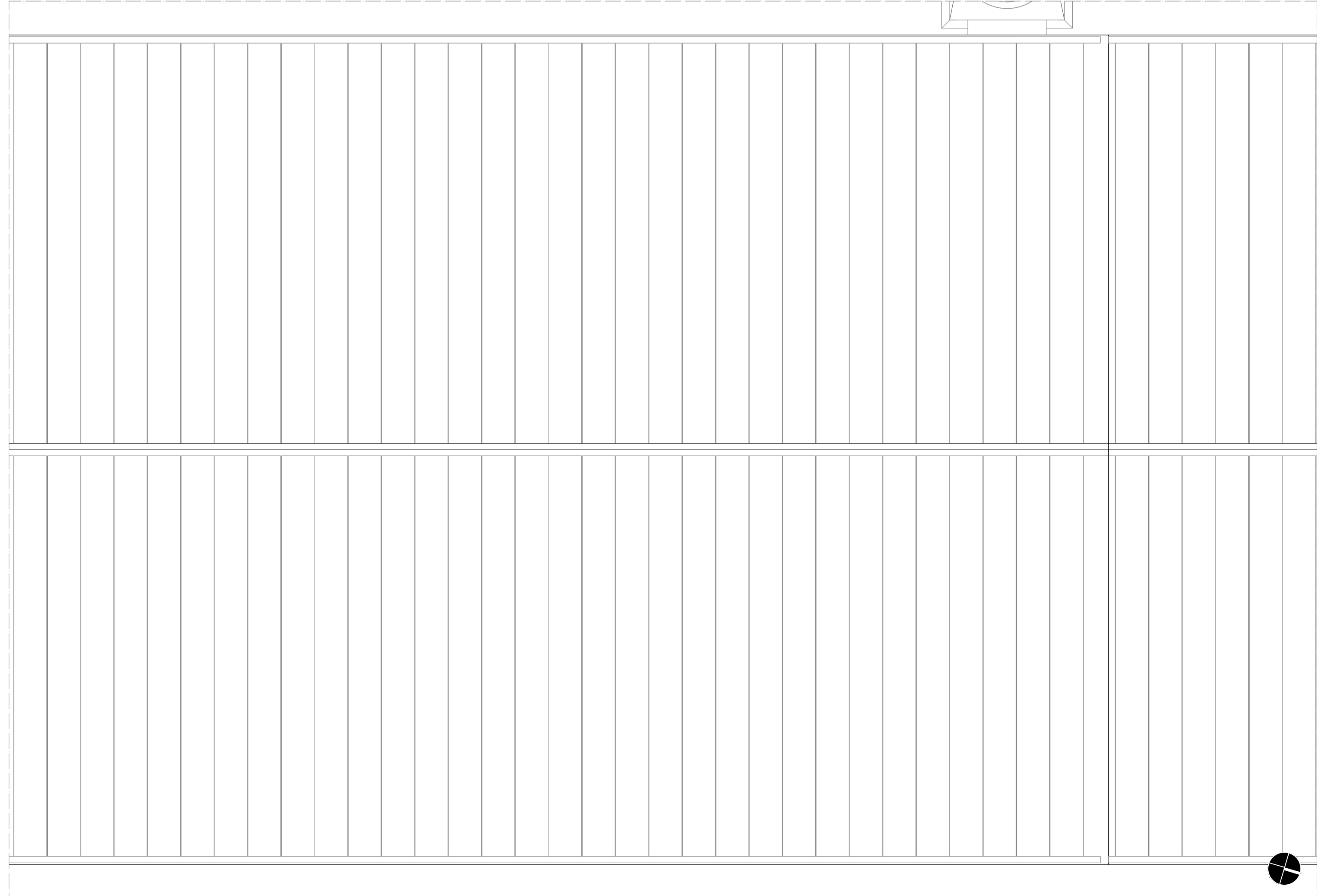
PIANTA PIANO TERRA - INGRESSO - SCALA 1:100



PIANTA PIANO SECONDO SOPPALCO - INGRESSO - SCALA 1:50



PIANTA PIANO PRIMO SOPPALCO - INGRESSO - SCALA 1:100



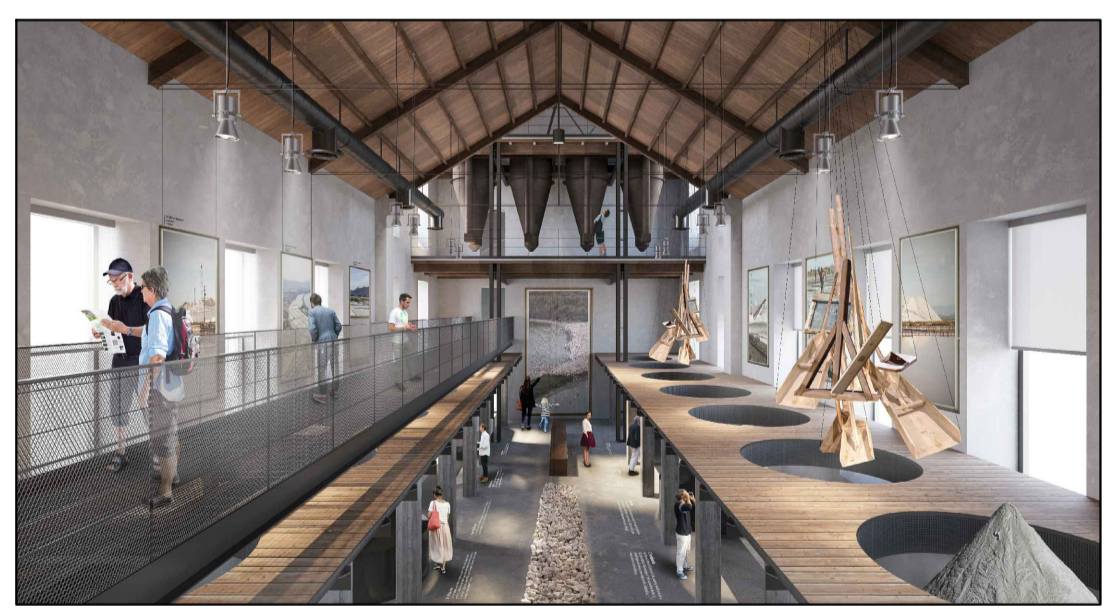
PIANTA PIANO COPERTURA - INGRESSO - SCALA 1:50

00 (FX) — Lunghezza foro finestra	MX — Riferimento abaco muro	0.00 — Quota pavimento finito (planimetrie)
00 — Riferimento abaco finestra		+0.00 — Quota pavimento finito (sezioni)
00 — Altezza foro finestra		
00 (PX) — Lunghezza foro porta	Localo N° — Tipologia e numero locale	— Porzione non compresa nell'attuale stralcio
00 — Riferimento abaco porta	0.00 mq — Superficie calpestabile locale	
00 — Altezza foro porta		

NOTE:
 - Tutte le misure sono espresse in millimetri e dovranno essere verificate preliminarmente in cantiere dall'impresa che ne sarà responsabile.
 - Le quote altimetriche sono espresse in metri; la quota altimetrica relativa 0.00 corrisponde alla quota altimetrica del pavimento finito esistente della foresteria.
 - Il modello, i materiali e i colori di tutti gli impianti a vista (bocchette, grigliai, comandi, etc.) dovranno essere campionati e preventivamente approvati dalla D.L.
 - Per approfondimento dei dettagli fare riferimento ai relativi elaborati.
 - Gli elaborati del progetto impiantistico vanno necessariamente esaminati contestualmente agli elaborati Architettonici (A) che avranno sempre maggiore validità in caso di contrasto.
 - Tutte le finiture esterne ed interne non fornite dal Cliente dovranno essere campionate e preventivamente approvate dal progettista.
 - L'Appaltatore, prima dell'inizio lavori, è tenuto ad un accurato e particolareggiato controllo di tutti i disegni e documenti contrattuali ricevuti, e quindi a segnalare tempestivamente qualsiasi eventuale inesattezza, eventuali omissioni e/o incompletezza degli stessi o una qualsiasi discordanza tra gli elaborati e una qualsiasi norma di Legge. L'inadempimento a tale obbligo comporterà la relativa e completa responsabilità dell'Appaltatore.



**RECUPERO DELLE STRUTTURE DELLE EX SALINE DI STATO AI FINI TURISTICI E DIDATTICI
 EDIFICIO SALI POTASSICI - CABINA ELETTRICA - EDIFICIO RICOVERO FORZATI
 I STRALCIO FUNZIONALE
 PROGETTO ESECUTIVO**



GRUPPO DI PROGETTAZIONE
 Studio di ingegneria Abis Associati (mandatario)
 Via Carloforte, 41 - 09123 Cagliari - Tel/fax 070670190 - info@abisassociati.it - www.abisassociati.it

Arch. Matteo Benigna (mandante)
 Arch. Giovanni Manzoni (mandante)
 Via Palestro 14 - 31100 Treviso - Tel. 3403119794 - work@cinquea.com - www.cinquea.com

Ing. Paolo Serra (mandante)
 Via della Pineta, 148 - 09126 Cagliari - Tel. 070345113 - paolo.serra@ingpec.eu - www.paoloserra.biz

IL RESPONSABILE DEL PROCEDIMENTO
 Dott. Ing. Cristina Strinna

OGGETTO Edificio Sali Potassici Stato di progetto_Corpo d'Ingresso_Planimetrie	ELABORATO ESP. A12
DATA Settembre 2020	REVISIONE Rev 01
SCALA 1:50	