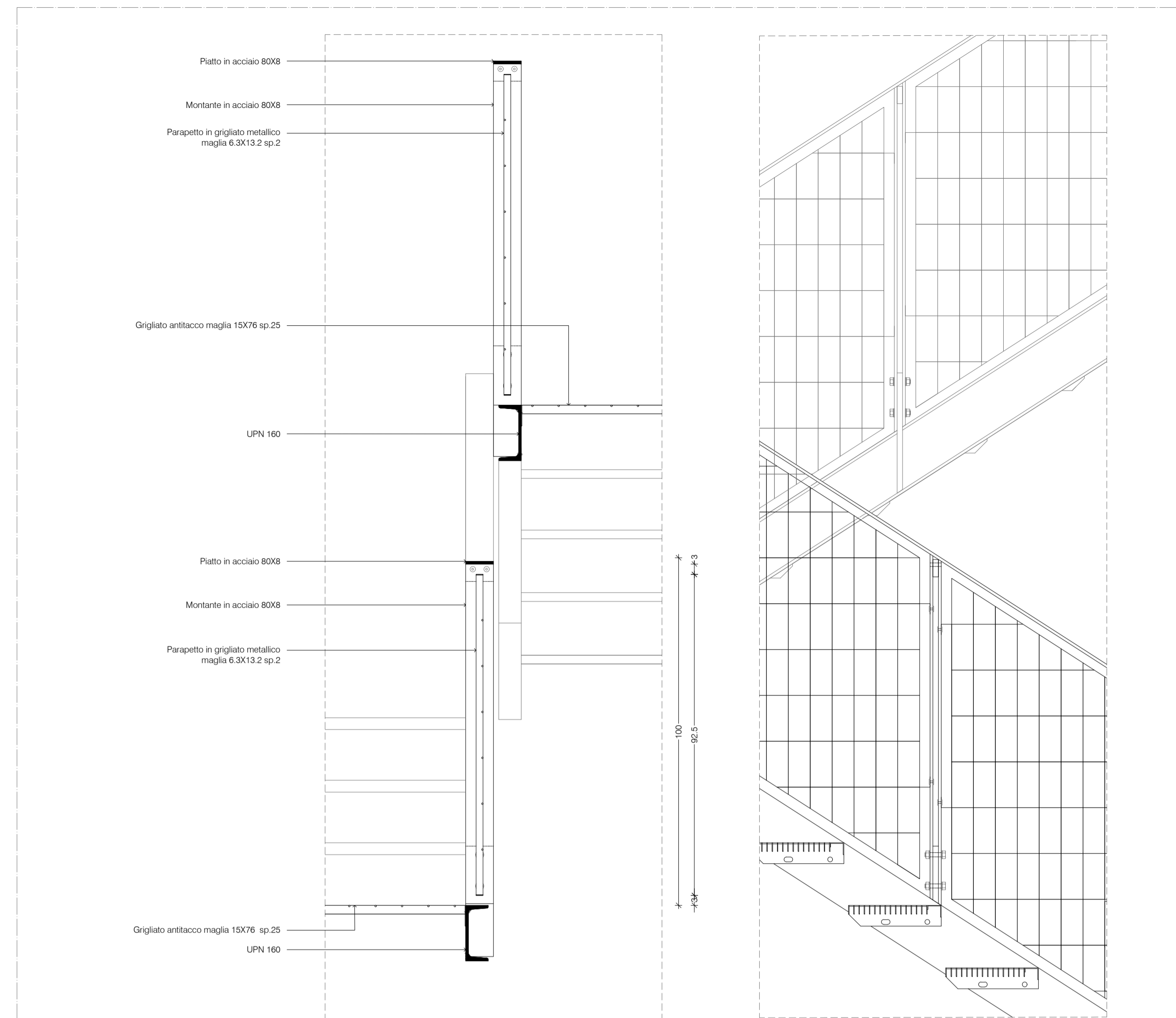
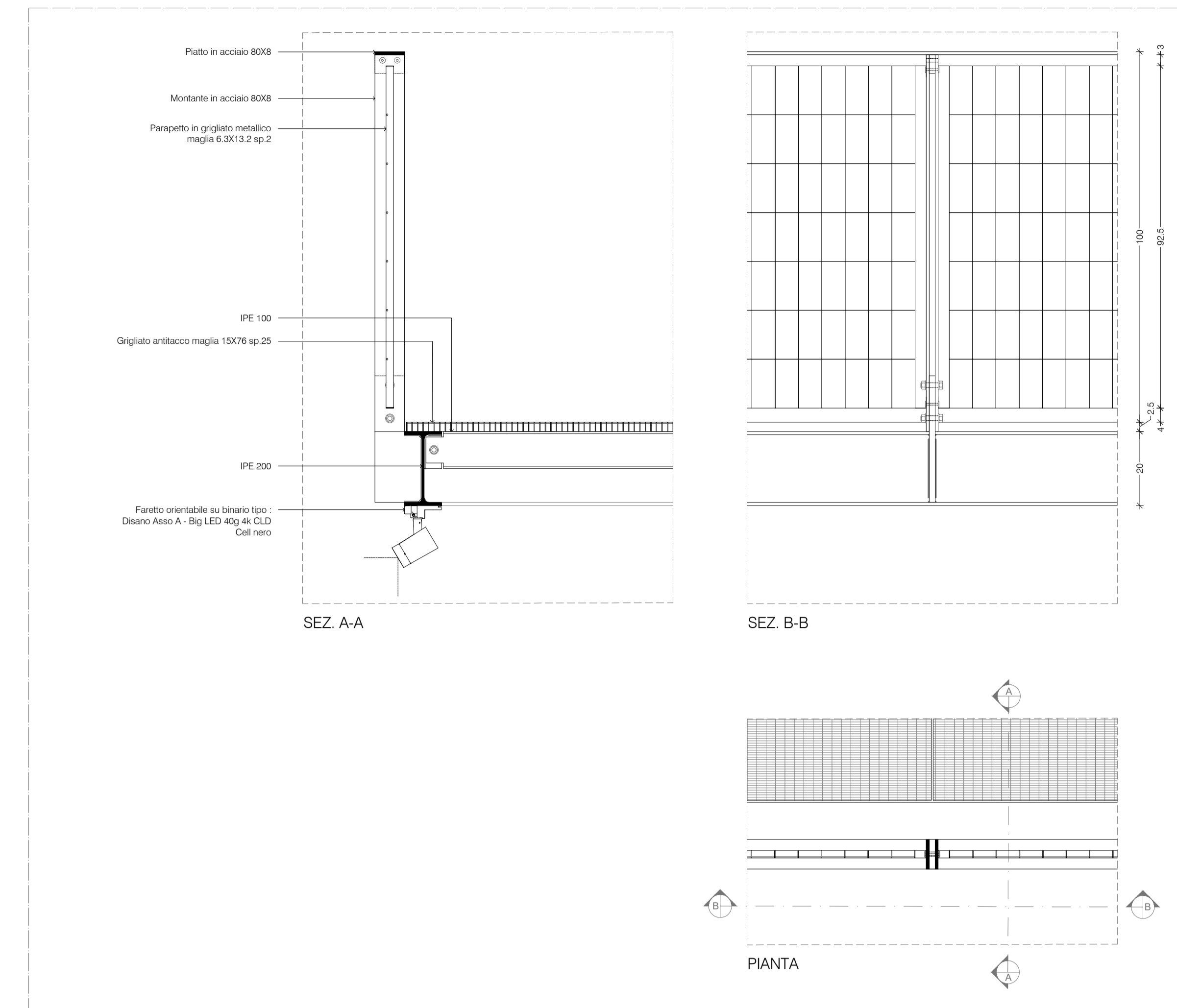


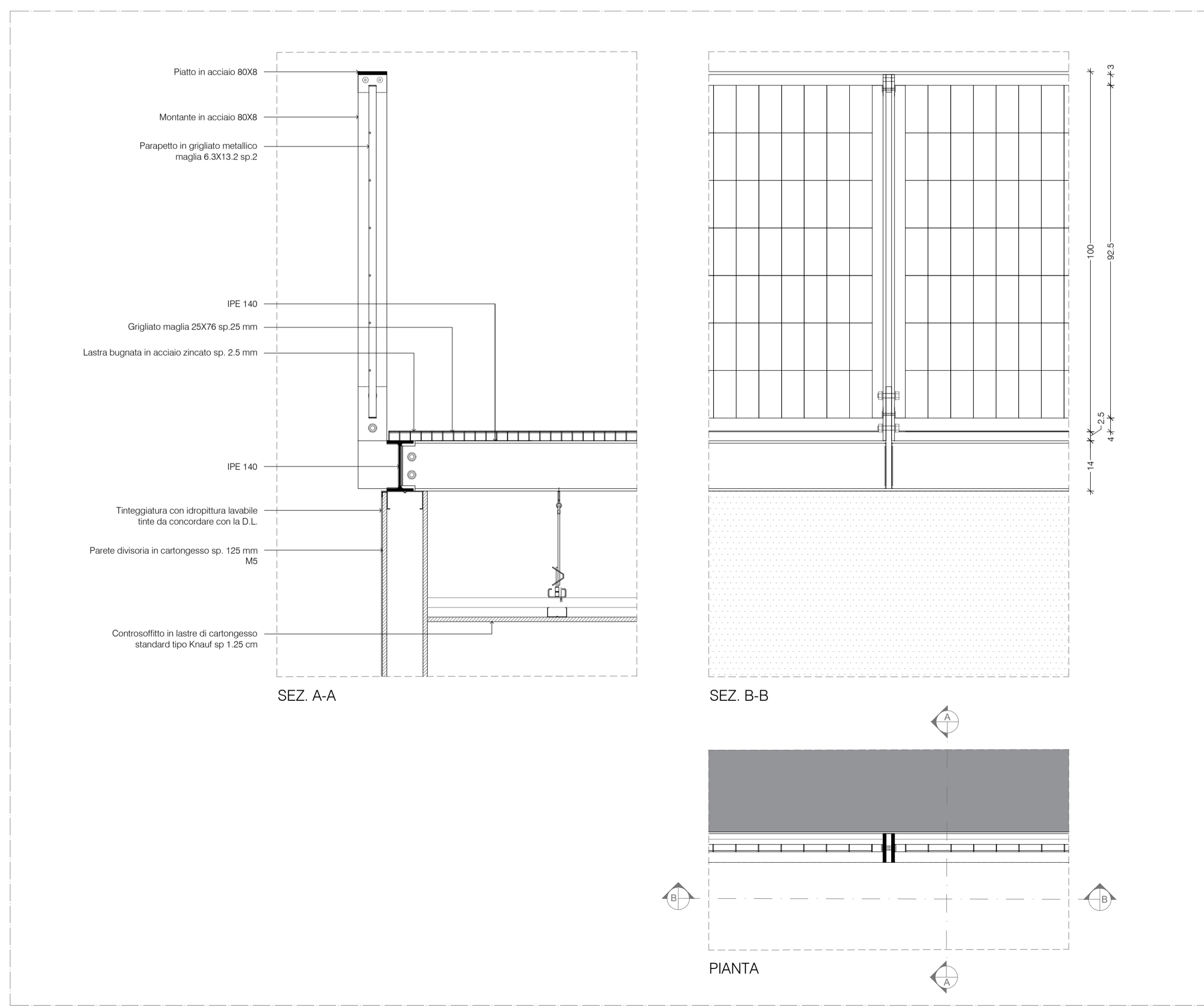
DETTAGLIO A - SCALA 1:10



DETTAGLIO B - SCALA 1:10



DETTAGLIO C - SCALA 1:10



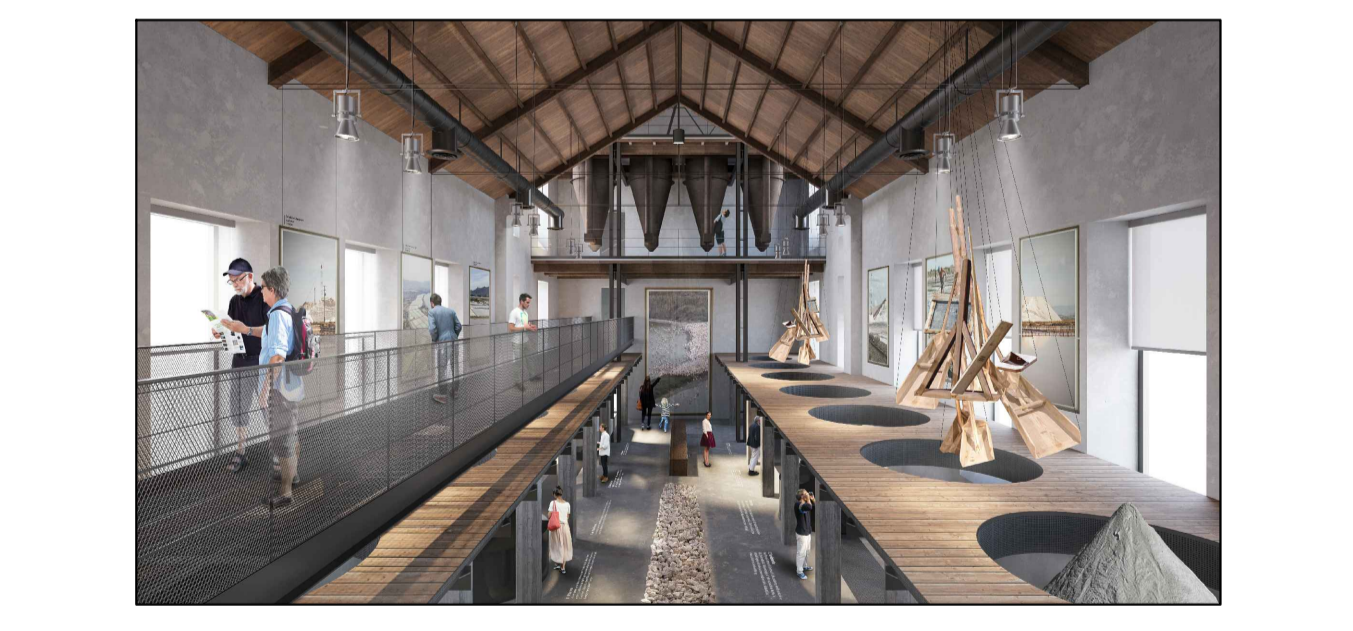
DETTAGLIO D - SCALA 1:10

00 (FX) / 00	Larghezza foro finestra Ritiromento abaco finestra Altezza foro finestra	MA	Ritiromento abaco muri	0,00	Quota pavimento finito (piani esterni)
00 (PX) / 00	Larghezza foro porta Ritiromento abaco porta Altezza foro porta	Locale N°	Tipologia e numero locale 0,00 mq	+0,00	Quota pavimento finito (interni)
					Portazione non compresa nell'attuale stralzo

NOTE:  
 \* Tutte le misure sono espresse in millimetri e dovranno essere verificate preliminarmente in cantiere dall'impresa che ne sarà responsabile.  
 \* Le quote altimetriche sono espresse in metri; la quota altimetrica relativa 0,00 corrisponde alla quota altimetrica del pavimento finito esistente della forestiera.  
 \* Il modello, i materiali e i colori di tutti gli impianti a vista (bochietta, grigliati, comandi, etc.) dovranno essere campionati e preventivamente approvati dalla D.L.  
 \* Per l'approfondimento dei dettagli fare riferimento ai relativi elaborati.  
 \* Gli elaborati del progetto impiantistico vanno necessariamente esaminati contestualmente agli elaborati Architettonici (A) che avranno sempre maggiore validità in caso di contrasto.  
 \* Tutte le finiture esterne ed interne non fornite dal Cliente dovranno essere campionate e preventivamente approvate dal progettista.  
 \* L'Appaltatore, prima dell'inizio lavori, è tenuto ad un accurato e particolareggiato controllo di tutti i disegni e documenti contrattuali ricevuti, e quindi a segnalare tempestivamente qualsiasi eventuale inesattezza, eventuali omissioni o incompletezze degli stessi o una qualsiasi discordanza tra gli elaborati e una qualsiasi norma di Legge. L'inadempienza a tale obbligo comporterà la relativa e completa responsabilità dell'Appaltatore.



RECUPERO DELLE STRUTTURE DELLE EX SALINE DI STATO AI FINI TURISTICI E DIDATTICI  
 EDIFICIO SALI POTASSICI - CABINA ELETTRICA - EDIFICIO RICOVERO FORZATI I STRALCIO FUNZIONALE  
**PROGETTO ESECUTIVO**



GRUPPO DI PROGETTAZIONE  
 Studio di ingegneria Abis Associati (mandatario)  
 Via Carloforte, 41 - 09123 Cagliari - Tel/fax 070670190 - info@abisassociati.it - www.abisassociati.it  
 Arch. Matteo Benigna (mandante)  
 Arch. Giovanni Manzoni (mandante)  
 Via Palestro 14 - 31100 Treviso - Tel. 3403119794 - work@cinquea.com - www.cinquea.com  
 Ing. Paolo Serra (mandante)  
 Via della Pineta, 148 - 09126 Cagliari - Tel. 070345113 - paolo.serra@ingpec.eu - www.paoloserra.biz

IL RESPONSABILE DEL PROCEDIMENTO  
 Dott. Ing. Cristina Strinna

OGGETTO Edificio Sali Potassici Stato di progetto_Particolari costruttivi		ELABORATO ESP. A20a
DATA Giugno 2020	REVISIONE	SCALA 1:10