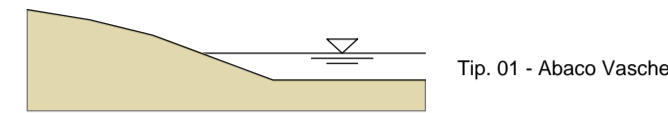


TERRA



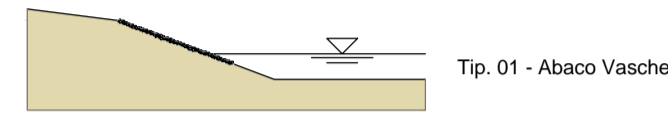
Bordo-vasca in argilla.



Tip. 01 - Abaco Vasche



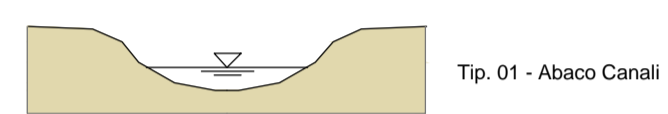
Bordo-vasca in ciottoli aventi il compito di proteggere il sottofondo in argilla dal moto ondoso.



Tip. 01 - Abaco Vasche



Canale con sponde in terra.

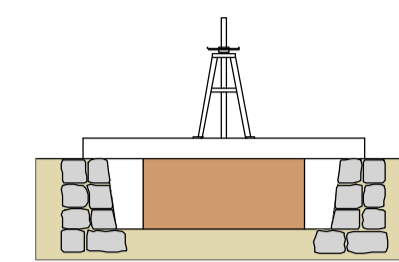


Tip. 01 - Abaco Canali

CLS



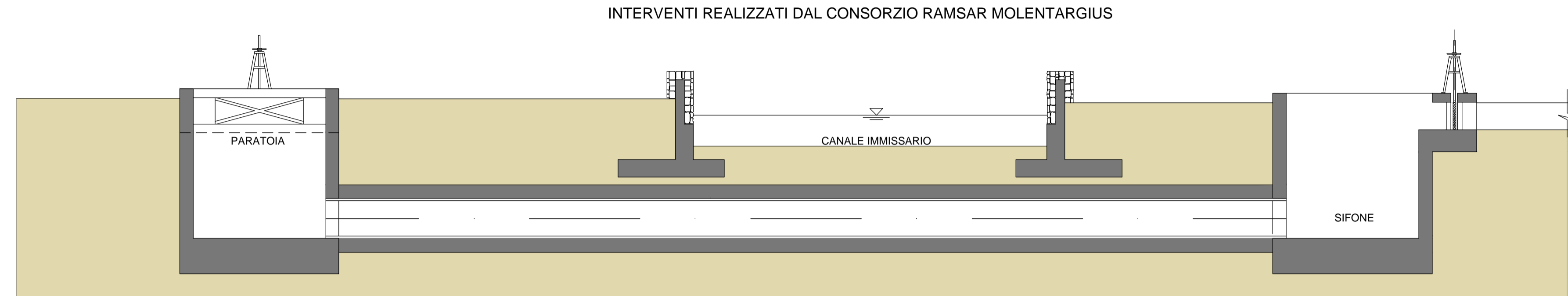
Paratoia in cls e legno realizzate in epoche successive sui canali esistenti in pietra.



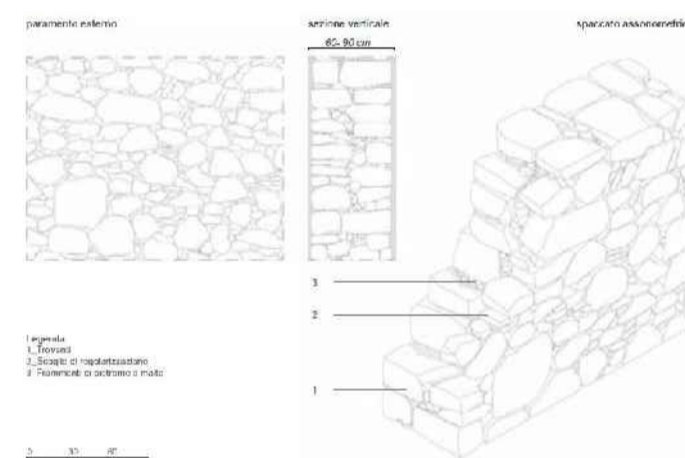
Sifoni in cls per l'adduzione delle vasche salanti.



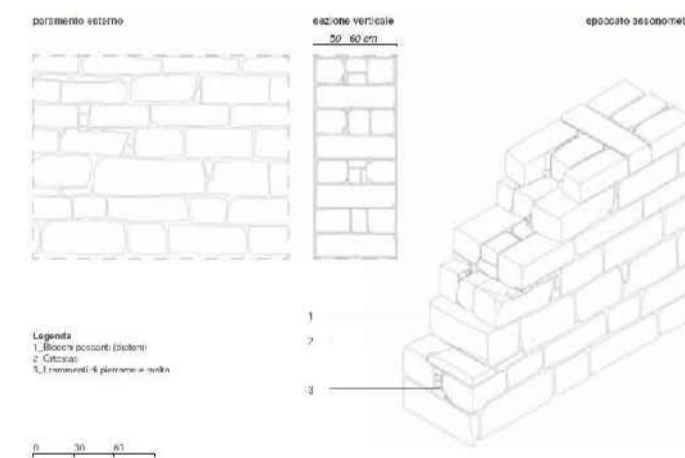
Canale immissario (drovora del Poetto-Molentargius) realizzato in C.A. e rivestito in pietra calcarea.



PIETRA



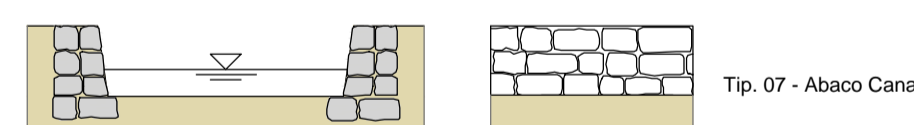
CALCARE
Muratura ad opera incerta.



BASALTO
Muratura a corsi sub-orizzontali.



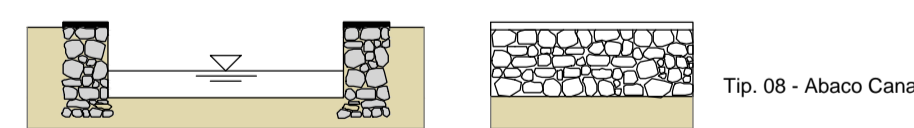
Canale con sponde in conci squadrati di basalto apparecchiati secondo corsi orizzontali regolari, fondo in argilla.



Tip. 07 - Abaco Canali



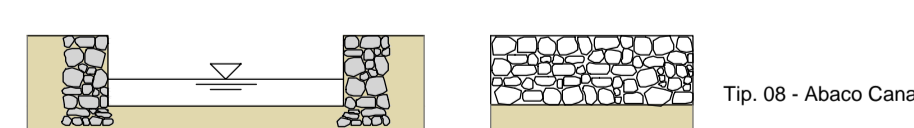
Canale con sponde in pietra calcarea apparecchiati con allettamento in malta di calce senza corsi di spianamento. Copertina protettiva in cls.



Tip. 08 - Abaco Canali



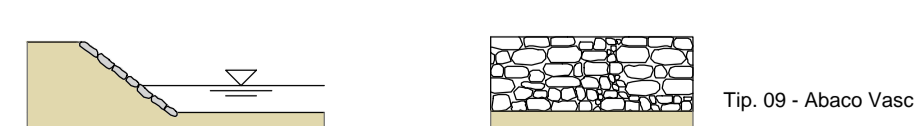
Canale con sponde in pietra calcarea apparecchiati con allettamento in malta di calce senza corsi di spianamento.



Tip. 08 - Abaco Canali



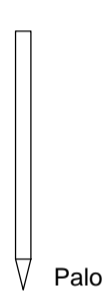
Rivestimento lapideo delle sponde delle vasche-deposito mediante massi di pietra calcarea.



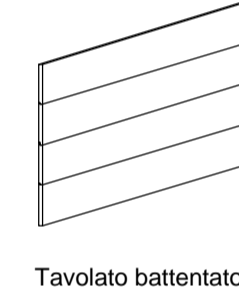
Tip. 09 - Abaco Vasche

LEGNO

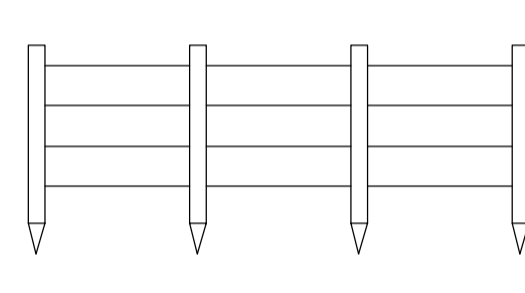
SPONDE



Palo



Tavolato battentato



- Sezione quadrata Sezione circolare Tavolato battentato



Sponde lignee in legno di abete aventi la funzione di evitare il dilavamento degli argini in terra. Queste sono realizzate mediante tavolato battentato poggiato direttamente sul terreno e sostenute da pali in legno a sezione quadrata e/o circolare, infissi nel terreno, posti ad un'interasse di circa 70/80 cm.



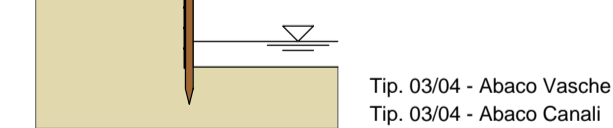
Tipologia con sponde inclinate in tavolato, sostenute da pali lignee a sezione circolare e quadrata.



Tip. 02 - Abaco Vasche
Tip. 02 - Abaco Canali



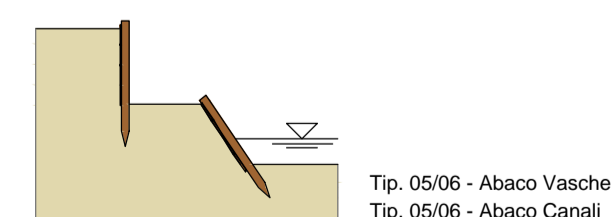
Tipologia con sponde verticali in tavolato, sostenute da pali lignee a sezione quadrata.



Tip. 03/04 - Abaco Vasche
Tip. 03/04 - Abaco Canali



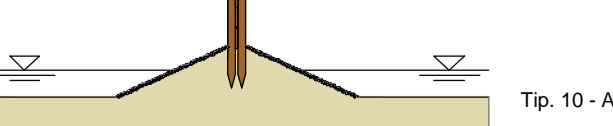
Tipologia con sponde rialzate in tavolato, sostenute da pali lignee.



Tip. 05/06 - Abaco Vasche
Tip. 05/06 - Abaco Canali

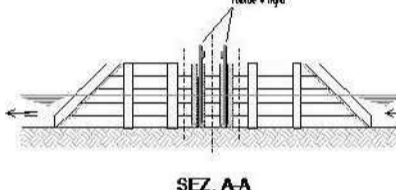


Argini in terra e ciottoli con elemento divisorio/frangivento realizzato con doppi pali a sezione quadrata e tavolato in abete.

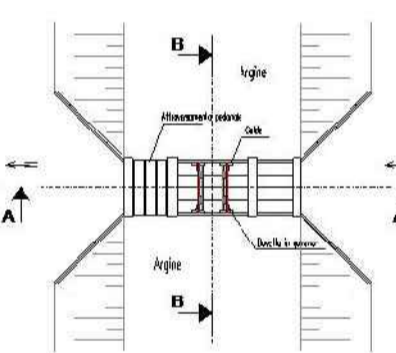


Tip. 10 - Abaco Vasche

PARATOIE



SEZ. A-A



SEZ. B-B



ELEMENTI DI CONNESSIONE



PROGETTO DI TUTELA AMBIENTALE DELL'AREA DEL BELLAROSA MAGGIORE, DELLE VASCHE DEL RETROLITORALE E DELLA PIANA DI IS ARENAS - PROGETTI DI VALORIZZAZIONE E TUTELA DEL COMPENDIO MOLENTARGIUS, SALINE, LITORALI

CUP: B25G12000250008



A.T.P.		PROGETTISTI		Fase di progetto	
PROAP - ESTUDIOS E PROYECTOS DE ARQUITECTURA PAISAGISTA Lda		ARCH. PAES JOÃO NUNES ARCH. PAES CARLOS RIBAS ARCH. PAES INAZ ZOLDO		PROGETTO PRELIMINARE	
ING. MARCO ATZORI		MAURO DI MARTINO E GIANLUCA PUDDU INGENIERI ASSOCIATI ING. MAURO DI MARTINO ING. GIANLUCA PUDDU		Sezione: SEZIONE D - ANALISI DI CONTESTO SISTEMA ACQUE SALATE	
ING. MICHELE ZARA		ING. GIUSEPPE FRONGIA		Oggetto: ABACO DEI MATERIALI DEL SISTEMA SALINE	
IAT CONSULENZA E PROGETTI S.r.l.		DEBASI S.r.l.		Scala: adattata @ A1	
ING. VITTORIO DESSI		ING. SIMONE MANCONI		Data: NOVEMBRE 2014	
ING. MAURO FANTI		ING. GIUSEPPE FRONGIA		Tav. D.5	
GEOLOGIA: MARIA CRISTINA CICCONE		ING. EMANUELA SPIGA		Comittente: PARCO REGIONALE MOLENTARGIUS-SALINE	
ASPECTI NATURALISTICI: MAURO CASTI		ING. VINCENZO GELLI		R.U.P.:	
DOTT. NAT. MAURIZIO MEDDA		Per. Ing. FILIPPO MOCCI		Consulenti Fase Preliminare:	
		DOTT. NAT. MAURIZIO MEDDA		Gruppo di Lavoro:	
				Arch. CLAUDIO ZEDDA	
				Ing. GIANLUCA MELIS	
				Ing. MARIA MIRILLO	
				Ing. GIAMPIETRO MURCIA	
				Ing. EMANUELA SPIGA	
				Per. Ing. VINCENZO GELLI	
				Per. Ing. FILIPPO MOCCI	

File: tav.d.05_abaco materiali del sistema saline					
Rev	Data	Motivazione	Redatto	Verificato	Approvato